



Vroeger overstroomden de rivieren bijna iedere winter. Grote delen van de stad stonden dan onder water.



Den Bosch is tegenwoordig goed beschermd tegen hoog water. Toch was het in 1995 erg spannend. De stad bleef nog net droog, maar je kon surfen op de snelweg!



Boottochtje
Je kunt met een rondvaartboot over de Binnendieze varen. Meer informatie op pagina 57.

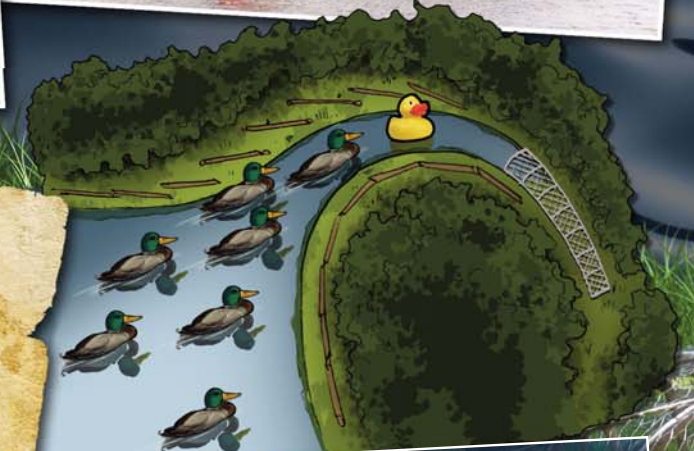
Drijfproefje
1 Pak een glas water.
2 Leg een punaise voorzichtig ondersteboven op het water, zodat deze blijft drijven.
3 Doe één druppel afwasmiddel in het water. Wat gebeurt er?



Zelf water zuiveren Proefje

Nodig: een lege plastic fles van 1,5 liter, een schaar, kleine steentjes, een kopje zand, watten en een emmer vuil water

- 1 Maak vuil water. Pak een emmertje water. Doe er een handvol zand in met stokjes en blaadjes. Goed roeren!
- 2 Knip de fles doormidden.
- 3 Zet het bovenstuk van de fles - op z'n kop - op het onderstuk.
- 4 Vul de fles zoals op het plaatje.
- 5 Giet het vuile water erin. Doe het voorzichtig, zodat de lagen van het filter niet door elkaar gaan.
- 6 Zie je hoe schoon het water is als het er aan de onderkant uitloopt?



Eendenkooi
Bij de Maaspoort ligt een mooie oude eendenkooi. Dat is geen vogelkooi, maar een grote waterplas waar vroeger eenden gevangen werden. De eendenvanger of 'kooiker' lokte de eenden naar een sloot overdekt met gaas. Aangekomen bij het einde van de sloot of 'pijp', klapte een deurtje dicht en zaten de eenden gevangen. De kooiker kon ze nu gemakkelijk uit de pijp halen en één voor één de nek omdraaien. Hier komt de uitdrukking 'de pijp uit gaan' vandaan.



Er groeien bijzondere bloemen en planten langs de Dieze

Gele helmblom

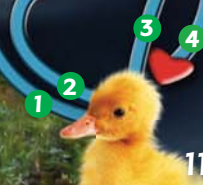
Wolfspoot

Zuid-Willemsvaart

De Zuid-Willemsvaart dankt haar naam aan Koning Willem I. Hij liet het kanaal graven omdat hij een snelle vaarroute wilde tussen Maastricht en 's-Hertogenbosch. De scheepvaart over de Maas ging voor de industrie veel te langzaam. Dat kwam door de enorme bocht die in de Maas zit, en ook omdat de rivier niet overal diep genoeg was. Honderden mensen groeven de Zuid-Willemsvaart uit met scheppen en kruiwagens. Na 4 jaar zwoegen werd het kanaal in 1822 geopend. Het is 123 kilometer lang en heeft 16 sluisen.



Hoe moet baby-eend zwemmen om bij zijn moeder te komen?



vuil water